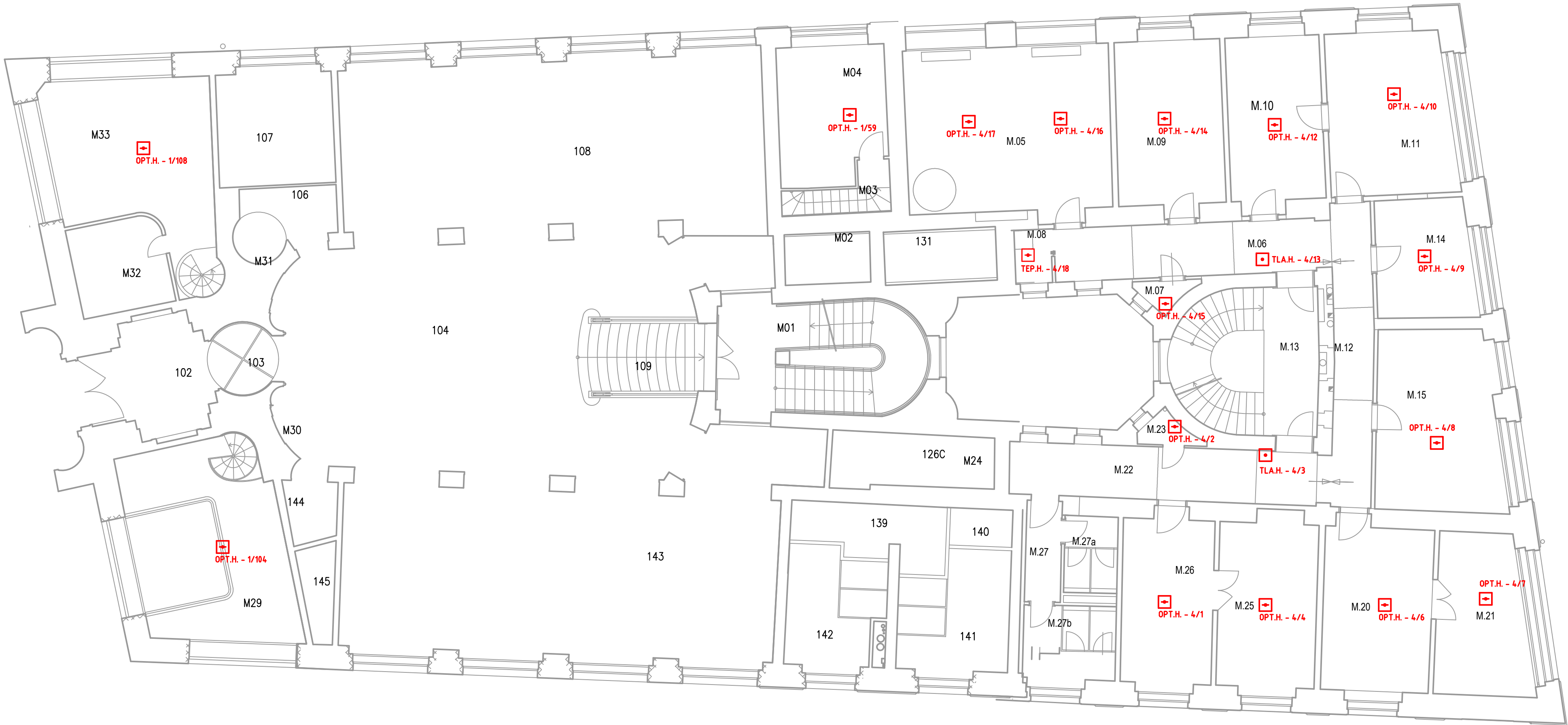


ELEKTRICKÁ POŽÁRNÍ SIGNALIZACE - MEZIPATRO
(příloha dokumentace zdolání požárů s rozmístěním hlásičů EPS)




LEGENDA:

- ÚSTŘEDNA EPS
- TABLO OBSLUHY
- OBSLUŽNÉ POLE POŽÁRNÍ OCHRANY
- KLÍČOVÝ TREZOR POŽÁRNÍ OCHRANY
- OPTICKOKOUŘOVÝ HLÁSIČ
instalovaný pod stropem nebo pod podhledem
- KOMBINOVANÝ HLÁSIČ
instalovaný pod stropem nebo pod podhledem
- KOMBINOVANÝ HLÁSIČ
s externí optickou signalizací , instalovaný nad podhledem
- KOMBINOVANÝ HLÁSIČ
instalovaný na VZT potrubí
- TLAČÍTKOVÝ HLÁSIČ
- ZÁBLESKOVÝ MAJÁK

LEGENDA MÍSTNOSTÍ

Tabulka místností		Tabulka místností		Tabulka místností	
Číslo	Jméno	Číslo	Jméno	Číslo	Jméno
M.01	SCHODIŠTĚ	M.13	SCHODIŠTĚ (POD 8,61+STUP 9,62)	M.25	KANCELÁŘ
M.02	VÝTAH	M.14	KANCELÁŘ - SERVER	M.26	KANCELÁŘ
M.03	SCHODIŠTĚ DO MEZIPAT.	M.15	KANCELÁŘ	M.27	WC-CHODBA
M.04	MÍSTNOST OSTRAHY+DEN.MÍST., TECHNICKÝ VELÍN	M.16	NEOBSAŽENO	M.27A	WC-ŽENY
M.05	JEDNACÍ MÍSTNOST (KANCELÁŘ)	M.17	NEOBSAŽENO	M.27B	WC-MUŽI
M.06	CHODBA	M.18	NEOBSAŽENO	M.28	VNITROBLOKOVÝ DVŮR (OD ÚROVNĚ 1.PP)
M.07	TECHNICKÁ MÍSTNOST	M.19	NEOBSAŽENO	M.29	NÁJEMNÍ PLOCHA VI.
M.08	ČAJOVÁ KUCHYŇKA	M.20	KANCELÁŘ	M.30	SCHODIŠTĚ DO 1.PP
M.09	KANCELÁŘ - FOTO (TECHNICKÁ ČÁST)	M.21	KANCELÁŘ	M.31	SCHODIŠTĚ DO 1.PP
M.10	KANCELÁŘ - FOTO (ZÁZEMÍ)	M.22	CHODBA	M.32	NÁJEMNÍ PLOCHA I.
M.11	KANCELÁŘ	M.23	ÚKLIDOVÁ MÍSTNOST	M.33	NÁJEMNÍ PLOCHA I.
M.12	CHODBA	M.24	NEOBSAŽENO		

PROFES: ZAŘÍZENÍ SLABOPROUDÉ ELEKTROTECHNIKY

AG COM, s.r.o. Náměstí Míru 22, 503 03 Smiřice tel.: +420 495 421 911, e-mail: projekce@agcom.cz, www.agcom.cz			 Náměstí Míru 22, 503 03 Smiřice tel.: 495 405 911 e-mail: projekce@agcom.cz	
NAVRHL:	KRESLIL:	SCHVÁLIL:		
Jan ČASLAVSKÝ	Ing. Martin SMOLÁK	Ing. Petr KOVANDA		
INVESTOR: Královehradecký kraj Pivovarské náměstí 1245/2, 500 03 Hradec Králové			DRUH DOKUM.:	DSS
AKCE: GRAFICKÁ PŘÍLOHA DZP S ROZMÍSTĚNÍM HLÁSIČŮ EPS			ČÍSLO ZAKÁZKY:	ZS_200050
			DATUM:	03/2021
			MĚŘITKO:	1 : 100
PŘÍLOHA: PŮDORYS MEZIPATRA			POČET FORMÁTŮ:	4 x A4
			ČÍSLO PARÉ	ČÍSLO PŘÍLOHY
ARCHIV:	ZS_200050	200050TP_500_DZP4.dwg		ZDP4